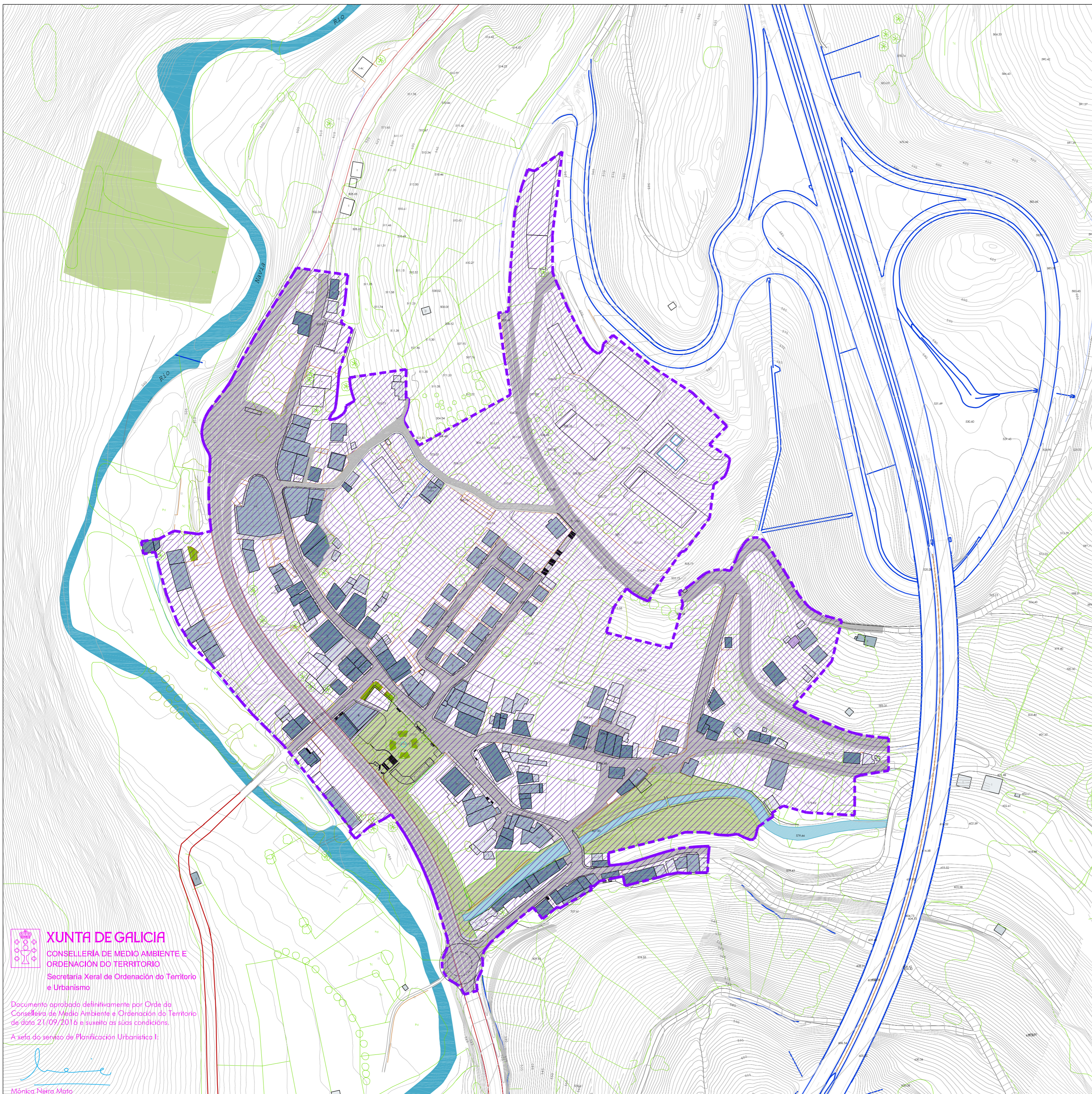


Dilixencia: O presente plan Xeral de Ordenación Municipal foi aprobado provisionalmente polo Pleno en sesión extraordinaria o 9 de setembro de 2016. O Secretario,

Asdo.: José Ignacio López López.



#### TIPOLOXÍA DAS EDIFICACIÓNS

- Vivendas tradicionais
- Vivendas recentes
- Alpendres tradicionais
- Auxiliares

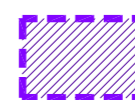
#### DOTACIÓNS E EQUIPAMENTOS

- Dotacións
- Espazos libres e solos dotacionais

#### REDE VIARIA

- Tráfico rodado
- Tráfico peonil

#### ÁMBITOS



#### LEENDA CARTOGRÁFICA

- |  |                             |  |           |                    |
|--|-----------------------------|--|-----------|--------------------|
|  | Edificacións                |  | A-6       | Autovía            |
|  | Límite do concello          |  | N-VI      | Estrada Estatal    |
|  | Ríos e regueiros            |  | LUAR-3702 | Estrada Provincial |
|  | Regos e canles              |  | 22004     | Estrada Municipal  |
|  | Límite de parcela - Cultivo |  |           | Camiños            |
|  | Curvas de nivel-Cota        |  |           | Peches             |
|  |                             |  |           | Muro               |
|  |                             |  |           | Masas arboradas    |

**XUNTA DE GALICIA**  
CONSELLERÍA DE MEDIO AMBIENTE E  
ORDENACIÓN DO TERRITORIO  
Secretaría Xeral de Ordenación do Territorio  
e Urbanismo

Documento aprobado definitivamente por Orde da  
Consellaría de Medio Ambiente e Ordenación do Territorio  
de data 21/09/2016 e suxeito as súas condicións.

A xela do servizo de Planificación Urbanística II

Mónica Neira Mato

Plan Xeral de Ordenación Municipal do  
Concello de As Nogais

Agosto 2016

Planos de Información

plano: **Estudo da malla urbana**

nº: **IU-4**

escala: 1:2.000

Director do Plan:

Manuel E. López Vázquez

Consultoría:

Otea